



【発行】
社会福祉法人
八王子市社会福祉協議会



はちまる通信
令和6年3月発行

【本会ホームページはこちら】 【メールでのご相談はこちら】

ながぶさ

社会福祉法人八王子市社会福祉協議会
はちまるサポート長房
TEL:042-629-9511
FAX:042-629-9512

はちまるサポートってどんなところ？（ご相談は無料です）

地域の身近な福祉総合相談窓口です。

年齢や性別、障がいの有無は問いません。

本人や家族に寄り添いながら、各種関係機関と協力して困りごとの解決を目指す「包括的な相談窓口」として活動しています。

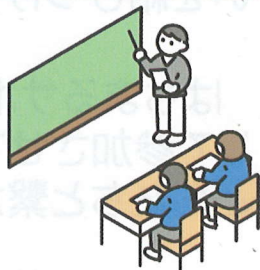
困りごとだけでなく、地域の為に活動したいという方もご相談ください。

相談したい



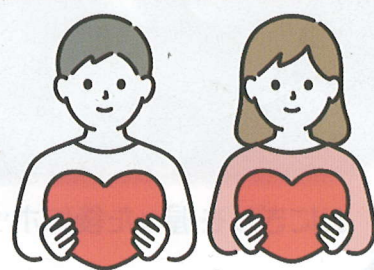
ひきこもり/生活困窮/
ゴミ屋敷/福祉手続き

参加したい



地域活動/講座/イベント/
子ども食堂/住民の交流

協力したい



ボランティア/物品寄付/現金寄付

以下、担当相談員2名体制でお話を伺います。



久住(くすみ)

2/1に異動してきました。
よろしくお祈いします！
社会福祉士です。



合崎(あいざき)

保護猫と暮らしています。🐱
精神保健福祉士&愛玩動物
飼養管理士2級です。

おむすび大作戦に参加してきました！

おむすび大作戦とは……

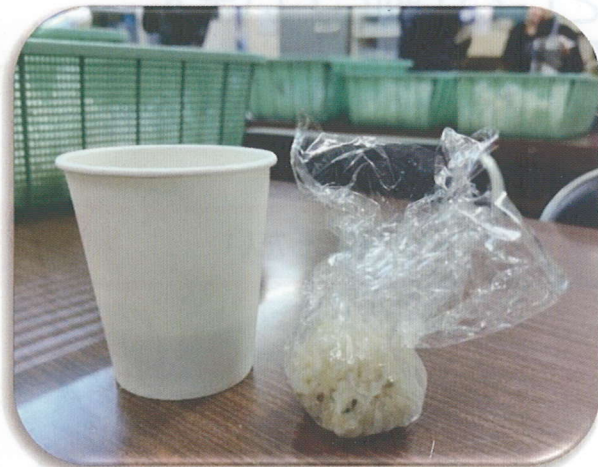
「朝の子ども食堂」のような取り組みとして、船田小学校・学校運営協議会・八王子市教育委員会の協力のもと始まりました。

今年度は、①2023年12/5(火)、②2024年1/23(火)、③2/5(月)、④2/19(月)に行いました。

地域の人や保護者の方が、おむすびを握るボランティアとして参加し、一口大のおにぎりを握ります。



たくさんの可愛いおにぎりができました



おにぎりを握った後にホッと一息……

鮭とカリカリ梅の入ったおにぎりは、校庭で配られ、約60名の子どもたちがほおばりました。

「おむすび」の名の通り、様々な人や思いを結びつける活動だと思いました。

はちまるサポート長房もボランティアとして参加させていただき、地域の方や子どもたちと繋がりの大切さを感じました。

【問合せ先】 はちまるサポート長房

【住所】 長房町588 都営長房アパート西1号棟 長房ふれあい館内

【電話】 **042-629-9511**

【FAX】 042-629-9512

【メール】 sasaeai-nagafusa@8-shakyo.or.jp

【開所日】 月曜日～土曜日9:00～17:00

(日曜・祝日、第2・第4月曜、年末年始、ふれあい館の休館日は休み)

【担当地域】

長房町(水崎町会194-2～197-22,202-4を除く)
城山手、並木町

